



Hotel Der Föhrenhof

TAGUNGSMAPPE



Kirchhorster Straße 22
30659 Hannover
Tel.: 0511-61 54 0
Fax: 0511-61 97 19

TAGEN MAL ANDERS!

Tagungspakete
Pauschale – „Basic“

Pauschale – „All Inclusive“

Tagungsräume

Tagungstechnik

Raummieten

Kontakt im Hotel

Lage und Anfahrt





TAGESPAUSCHALE „BASIC“

Euro 49,00 p.P.

Die Inklusivleistungen der Tagespauschale:

- * 2 Seminargetränke á 0,2 ltr. im Tagungsraum
- * 2 x Kaffeepausen-Vielfalt
- * Mittagessen in Form eines Lunchbuffets* oder ein leichtes 3-Gang Menü mit Hauptgangwahl
- * Raummiete
- * Standardtechnik (Leinwand, Pinnwand, Flipchart mit Flipchartpapier und –stiften)

(*Lunchbuffet ab 30 Tagungsgäste im Haus)

TAGESPAUSCHALE „ALL INCLUSIVE“

Euro 58,00 p.P.

Die Inklusivleistungen der Tagespauschale:

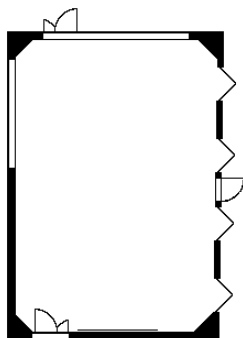
- * Begrüßungskaffee mit Feingebäck
- * große Flaschen Mineralwasser und Apfelsaft unlimited im Tagungsraum
- * 2 x Kaffeepausen-Vielfalt
- * Mittagessen in Form eines Lunchbuffets* oder ein leichtes 3-Gang Menü mit Hauptgangwahl
- * alkoholfreie Getränke zum Mittagessen, auch der „Espresso“ danach
- * Raummiete
- * Standardtechnik (Leinwand, Pinnwand, Flipchart mit Flipchartpapier und –stiften)
- * Schreibblock und Stifte

(*Lunchbuffet ab 30 Tagungsgäste im Haus)

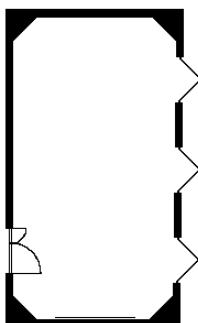
FIT DURCH DEN TAG!

UNSERE TAGUNGSRÄUME IM ÜBERBLICK

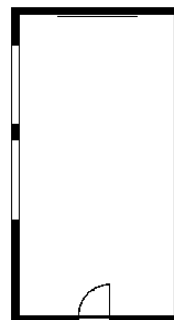
Burgwedel



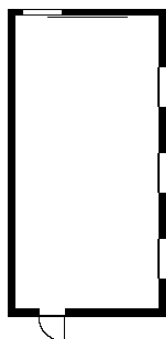
Kirchhorst



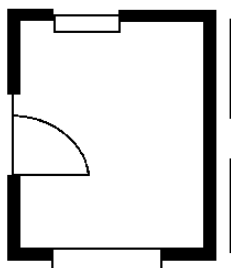
Buchholz



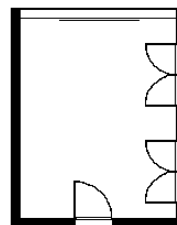
Bothfeld



Misburg



Kleefeld

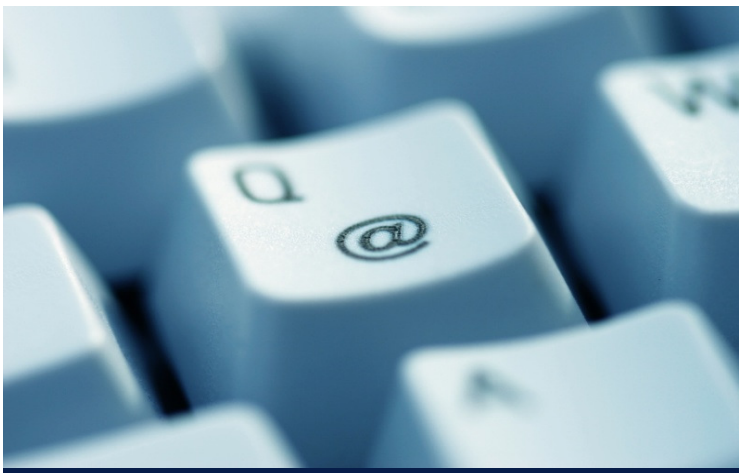


Raum	Fläche in qm	Länge in m	Breite in m	Höhe in m	Licht	Klima	U-Form	Parla- ment	Kino	Bankett
Burgwedel	114,00	12,50	9,10	3,08	Tl/vd	Klr	35	96	150	88
Kirchhorst	56,00	10,05	5,56	3,22	Tl/vd	Klr	25	36	50	32
Bothfeld	51,00	8,84	5,79	2,40	Tl/vd	Klr	23	25	50	25
Buchholz	49,00	9,54	5,13	2,65	Tl/vd	Klr	23	25	50	25
Misburg	26,00	5,50	4,65	2,40	Tl/vd	-	Block 14	-	-	-
Kleefeld	24,00	4,43	5,34	2,40	Tl/vd	-	Block 12	-	-	-

Tl = Raum mit Tageslicht

vd = verdunkelbar

Klr = Raum mit individuell geregelter Klimaanlage



TAGUNGSTECHNIK

kostenfrei:

Lautsprecher, Rednerpult, Flipchartständer, Pinnwände, Overheadprojektoren(250/400W),
Verstärkeranlage Whiteboard, Internetzugang
Staff Stromschiensystem, Fahnenmaste für Werbeflaggen

gegen Gebühr

Schreibblock und Kugelschreiber
Euro 1,50 pro Person

Laserpointer
Euro 12,00/Tag

Beamer
Euro 80,00/Tag

VHS Videorecorder/DVD-Player und Farbmonitor
Euro 35,00/Tag

Videokamera VHS C
auf Anfrage

Moderatorenkoffer
Euro 25,00/Tag

Fotokopie
Euro 0,20/Blatt

Mikrofonanlage
Euro 100,00/Tag

GERN ÜBERNEHMEN WIR FÜR SIE DIE ORGANISATION
SPEZIELLER TAGUNGSTECHNIK!



RAUMMIETEN

Für unsere Veranstaltungsräume werden nachstehende Raummietsen erhoben. Der während Ihrer Veranstaltung getätigte Restaurantumsatz wird auf die Miete angerechnet.

BURGWEDDEL - 114 qm²

Raummietsen Euro 850,00/Tag

KIRCHHORST - 56 qm²

Raummietsen Euro 450,00/Tag

BOTHFELD & BUCHHOLZ - 51 qm²/49 qm²

Raummietsen Euro 380,00 pro Raum/Tag

MISBURG - 26 qm²

Raummietsen Euro 200,00/Tag

KLEEFELD - 24 qm²

Raummietsen Euro 180,00/Tag

ALLES AUF EINEN BLICK!

UNSERE ANSPRECHPARTNER IM HOTEL

Sie sind auf der Suche nach geeigneten Tagungs- und
Übernachtungsmöglichkeiten?

Dann sind Sie bei uns genau richtig!

Jennifer Wulkopf

Bankettleiterin

Telefon: 0511- 61 54 0

bankett@foehrenhof.bestwestern.de

Frank Neumann

Bankettleiter

Telefon: 0511- 61 54 0

bankett@foehrenhof.bestwestern.de

Nicola Denecke

Reservierungsleiterin

Telefon: 0511-61 54 0

empfang@foehrenhof.bestwestern.de

Andrea Kasten

stellv. Reservierungsleiterin

Telefon: 0511-61 54 0

empfang@foehrenhof.bestwestern.de

Kai Heidmann

Empfangsmitarbeiter

Telefon: 0511-61 54 0

empfang@foehrenhof.bestwestern.de

WIR FREUEN UNS AUF IHREN BESUCH!

Best Western Hotel Der Föhrenhof

Kirchhorster Straße 22 ; 30659 Hannover
Tel.: 0511/61 54-0 Fax: 0511/ 61 97 19
hotel@foehrenhof.bestwestern.de
www.hotel-foehrenhof-hannover.de



Mit dem Auto:

- Vom Norden:** A7 bis Abfahrt Altwarmbüchen/Kirchhorst, rechts Richtung Hannover, nach ca. 5 km liegt das Hotel auf der linken Seite.
- Vom Süden:** A7 bis Kreuz Hannover-Ost, dann auf A2 Richtung Dortmund, Abfahrt Lahe, rechts Richtung Hannover, nach ca. 500 m liegt das Hotel auf der linken Seite.
- Vom Westen:** A2 bis Abfahrt Lahe, links Richtung Hannover, nach ca. 500 m liegt das Hotel auf der linken Seite.
- Vom Osten:** A2 bis Abfahrt Lahe, rechts Richtung Hannover, nach ca. 500 m liegt das Hotel auf der linken Seite.

Mit öffentlichen Verkehrsmitteln:

Vom Hauptbahnhof mit der Stadtbahnlinie 3 Richtung Altwarmbüchen bis zur Station Stadtfriedhof-Lahe. Die Haltestelle ist direkt vor dem Hotel.

120 HOTELEIGENE KOSTENFREIE PARKPLÄTZE